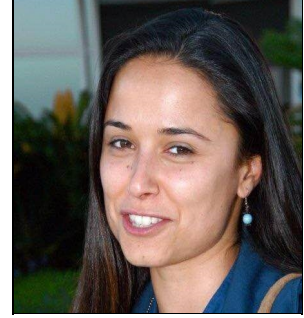


Arş.Gör. Hande GÜNÖZÜ ULUSOY  
ÖZGEÇMİŞ DOSYASI

## KİŞİSEL BİLGİLER

Doğum Yılı : 1978  
Doğum Yeri : İSTANBUL  
Sabit Telefon : T: 21244000026658  
Faks : F:  
E-Posta Adresi : handeces@istanbul.edu.tr handegunozu@gmail.com  
Web Adresi : [http://www.getty.edu/conservation/our\\_projects/field\\_projects/grouts/grouts\\_partners.html](http://www.getty.edu/conservation/our_projects/field_projects/grouts/grouts_partners.html)  
Posta Adresi : İstanbul Üniversitesi Türkiyat Araştırmaları Enstitüsü Horhor Caddesi Kavalalı Sokak No:5/4 Fatih-İstanbul



## EĞİTİM BİLGİLERİ

Doktora, İSTANBUL ÜNİVERSİTESİ, Edebiyat Fakültesi, Koruma Yenileme Restorasyon Bilim Dalı, 2007-2014  
Lisans, İSTANBUL ÜNİVERSİTESİ, Edebiyat Fakültesi, Taşınabilir Kültür Varlıklarını Koruma ve Onarım Ana Bilim Dalı, 1998-2002

## YAPTIĞI TEZLER

Yüksek Lisans, "ENEZ AYASOFYA'SI (FATİH CAMİ) DUVAR RESİMLERİNİN ANALİZLERİ VE KORUMA ÖNERİLERİ", İSTANBUL ÜNİVERSİTESİ Edebiyat Fakültesi Taşınabilir Kültür Varlıklarını Koruma ve Onarım Ana Bilim Dalı Haziran, 2007.

## YABANCI DİLLER

İngilizce, Çok İyi

## AKADEMİK UNVANLAR/GÖREVLER

Arş.Gör.Dr., İSTANBUL ÜNİVERSİTESİ, TÜRKİYAT ARAŞTIRMALARI ENSTİTÜSÜ, 2005 - Devam Ediyor

## ARAŞTIRMA ALANLARI

Arkeoloji  
Sanat Tarihi  
Koruma ve Onarım  
Malzeme Bilimi

## SCI,SSCI,AHCI İNDEKSİNE GİREN DERGİLERDE YAYIMLANAN MAKALELER

Günözü H., "FT-IR and EDXRF analysis of Wall paintings of ancient Hagia Sophia Church", JOURNAL OF MOLECULAR STRUCTURE, pp.400-403, 2009

## DİĞER DERGİLERDE YAYIMLANAN MAKALELER

Günözü H., "Kapadokya Bölgesi, Ihlara Vadisi 'Peristrema' Bizans Dönemi Bahattin Samanlıği Kilisesi Saint George 'Kırkdamaltı' Kilisesi ve Direkli Kilise Duvar Resimlerinin Taşıyıcı 'Sıva-Duvar' Karakterizasyonu (The Characterization of

Wall Paintings of Byzantine Period Rock-Cut Churches in Cappadocia Region at Peristrema, Ihlara Valley: Bahattin Samanlıđı, Saint George 'Kırdamaltı' and Direkli Churches).", Art Sanat, pp.25-46, 2016

Günözü H., "SİNOP BALATLAR KİLİSESİ (SİNOPE KOİMESİS KİLİSESİ) DUVARRESİMLERİNİN KORUNMASINA İLİŞKİN ÖNERİLER ", Art Sanat, pp.97-108, 2015

Günözü H., "ENEZ AYASOFYA KİLİSESİ (FATİH CAMİ) DUVAR RESİMLERİNİN SIVA ANALİZ SONUÇLARI", Art-Sanat, no.1, pp.101-153, 2014

Günözü H., "Studios Manastırı Kilisesi (İmrahor İlyas Bey Cami) Dış Cephe Siva Analiz Sonuçları", ART SANAT, no.2, pp.275-289, 2014

Günözü H., Çeşmeli İ., Raimkulov A. , ""Özbekistan'da Guzar Vahası (Güney Sogdiana) Yalpak Tepe Şehir Harabesi 2011 Yılı Özbekistan-Türkiye Uluslararası Ortak Arkeolojik Kazı Çalışması", Türkiyat Mecmuası, vol.22-Bahar, pp.313-316, 2012

Günözü H., Çeşmeli İ., Raimkulov A. , "Güney Sogdiana Bölgesi Guzar Vahası Yalpak Tepe Şehir Harabesi Özbek-Türk Arkeolojik Kazı Çalışması (Özbekistan/Kaşkaderya)", Türkiyat Mecmuası, vol.21-Bahar, pp.233-265, 2011

## DESTEKLENEN PROJELER

"Herculaneum Project", Bilimsel Araştırma Projesi, 1, Proje Ekibinde Üye, Devam Ediyor

"Özbekistan'nın Kaşkaderya Bölgesi Guzar Vahası'nda Yalpak Tepe Şehir Harabesi Arkeolojik Kazısı", Bilimsel Araştırma Projesi, BAP/Proje No. 2098, Uzman, 2008

"Enez Ayasofya'sı (Fatih Cami) Duvar Resimlerinin Analizleri Ve Koruma Önerileri", BAP Y.Lisans, T-954/06102006, Yönetici, 2008

"Injection Grouts for the Conservation of Architectural Surfaces: Research and Evaluation", Bilimsel Araştırma Projesi, 1, Proje Ekibinde Üye, Devam Ediyor

"Kapadokya Bölgesi Ihlara Vadisi Ağaçaltı Kilisesi Duvar Resmi Yapım Tekniđi Araştırmaları", Bilimsel Araştırma Projesi, 1, Yönetici, Devam Ediyor

"Özbekistan'nın Kaşkaderya Bölgesi Guzar Vahası'nda Yalpak Tepe Şehir Harabesi Arkeolojik Kazısı", Bilimsel Araştırma Projesi, 1, Uzman, 2007

"Niğde Andabal Kilisesi Duvar Resmi Konservasyonu Projesi", Diğer Kamu Kuruluşlarıncı Desteklenen, 1, Uzman, Devam Ediyor

"Özbekistan Kaşkaderya Bölgesi Guzar Vahası Yalpak Tepe Şehir Arkeolojik Kazı Projesi", Bilimsel Araştırma Projesi, 1, Uzman, Devam Ediyor

"Kapadokya Bölgesi Bizans Dönemi Sıvalarının Korunmasında Kullanılan Enjeksiyon Malzemelerinin Araştırılması ve Geliştirilmesi", Bilimsel Araştırma Projesi, 1, Yönetici, 2012

"Avrupa'dan İstanbul'a Yeni Sanat, 1890-1930 ", AB Destekli Diğer Projeler, 1, Uzman, 2005

"Samsun BT-2 Tümölüsü Duvar Resmi Koruma Çalışması'nda", Diğer Kamu Kuruluşlarıncı Desteklenen, 1, Uzman, 2004

"Hagia Eufemia Duvar Resimleri Konservasyon Projesi ", Özel Kuruluşlarca Desteklenen, -, Uzman, Devam Ediyor

## BİLİMSEL DERGİLERDE GÖREVLER

Türkiyat Mecmuası, Yayın Kurul Üyesi, 01.01.2011 - 31.12.2012

Art-Sanat, Danışma Kurul Üyesi, 01.06.2013 - Devam Ediyor

Art-Sanat, Yayın Kurul Üyesi, 01.06.2013 - Devam Ediyor

ART SANAT , Editör, 02.01.2016 - Devam Ediyor

## BİLİMSEL DERNEK, ORGANİZASYON VE KURULUŞLARDAKİ ÜYELİKLER/GÖREVLER

RILEM International Union of Laboratories and Experts in Construction Materials, Systems and Structures , TC Technical Committee SGM : Specifications for Non-Structural Grouting of Historic Architectural Surfaces, Üye, 21.04.2011 - Devam Ediyor

American Institute for Conservation of Historic and Artistic Work (AIC) , American Institute for Conservation of Historic and Artistic Work (AIC) , Üye, 18.05.2009 - Devam Ediyor

## KATILDIĐI BİLİMSEL KONGRE/SEMPZYUM VE BİLİMSEL TOPLANTILAR

American Institute for Conservation of Historic and Artistic Work (AIC) , Los Angeles, Mayıs 2009

## DAVETLİ KONGRE VE SEMPOZYUM GÖREVLERİ

Herculaneum Project , Moderatör, , ITALYA, 2009

American Institute for Conservation of Historic and Artistic Work (AIC), Moderatör, , ABD, 2009

## GOOGLE AKADEMİK LINKLERİ VE H İNDEXİ

2013, Google Scholar Linkleri: 5, H Index: 1

## ÖDÜLLER VE BURSLAR

Ilse Hanfmann ve George Hanfmann, Türk-Amerikan İلمي Arařtırmaları Derneđi (American Research Institute in Turkey-ARIT) , řubat 2012

Getty Conservation Institute Graduate Internship, J. Paul Getty Foundation, Eylül 2008